



Download der Katalogisate (MARC-Daten) aus dem Online-Shop und Import ins Bibliothekssystem:

(Stand: 12.11.2019)

1. Online-Shop-Seite aufrufen und einloggen

Öffnen Sie Ihren Internet-Browser (bspw. Firefox) und geben folgende Angaben ein: <https://www.michaelsbund.de/>

Klicken Sie bitte anschließend im rechten oberen Fenster auf „Login“.

Login

NEU: Bitte beachten Sie, dass Sie sich ab sofort mit Ihrer E-Mail-Adresse (statt Benutzernamen) und Ihrem Passwort anmelden müssen. Wenn Sie keine E-Mail-Adresse hinterlegt hatten, eröffnen Sie bitte ein neues Kundenkonto.

E-Mail-Adresse:

Passwort:

[Passwort vergessen?](#)

[» WEITER](#)

[» Neues Kundenkonto eröffnen](#)

Geben Sie nun Ihre hinterlegte E-Mailadresse und das Passwort in die dafür vorgesehenen Felder ein. Sollten Sie noch kein Kundenkonto besitzen, wenden Sie sich bitte an die Kolleginnen der Münchner Büchereizentrale.



Sankt Michaelsbund
Landesfachstelle

Sie befinden sich nun in Ihrem Kundenkonto mit allen Funktionalitäten. Klicken Sie nun unter **Mein Konto** unter **Service** auf **Katalogisatdaten-Download**.

Sankt Michaelsbund
Online-Shop
michaelsbund.de

ÜBER UNS | KONTAKT | HILFE | NEWSLETTER | **MEIN KONTO** | LOGOUT

Titel, Autor, ISBN, Stichwort, ... SUCHEN +

Belletristik Kinder- & Jugendbuch Sachbuch Hörbuch Familie & Glaube Thementisch Buchhandlung Bücherei

Mein Konto

Ihr Kundenkonto

Herzlich Willkommen

im Online-Shop des Sankt Michaelsbundes

In Ihrem Kundenkonto verwalten Sie die Adressdaten Ihrer Bestellungen. Hier können Sie Ihre E-Mail-Adresse und Ihr Passwort ändern. Darüber hinaus haben Sie die Möglichkeit, Ihre letzten Bestellungen einzusehen.

Ihre Daten

- » Rechnungs- /Lieferadresse
- » Passwort ändern
- » E-Mail-Adresse ändern
- » Kundenkonto löschen
- » Letzte Bestellungen

Service

- » **Katalogisatdaten-Download**
- » Bestellungen
- » Bestellungen aller Accounts

Die von Ihnen bestellten Katalogisatdaten sind untereinander aufgeführt. Die bereitgestellten Daten im sog. **mrc-Format** sind mit der entsprechenden Auftragsnummer, Belegnummer und dem Belegdatum (aus Ihrer Rechnung) gekennzeichnet.

Service

Katalogisatdaten-Download

Bitte beachten Sie, dass bibliothekarische Vollkatalogisate urheberrechtlich geschützte Daten enthalten und deshalb nur vom Käufer der dazugehörigen Medien genutzt werden dürfen. Eine Weitergabe an Dritte ist nicht erlaubt.

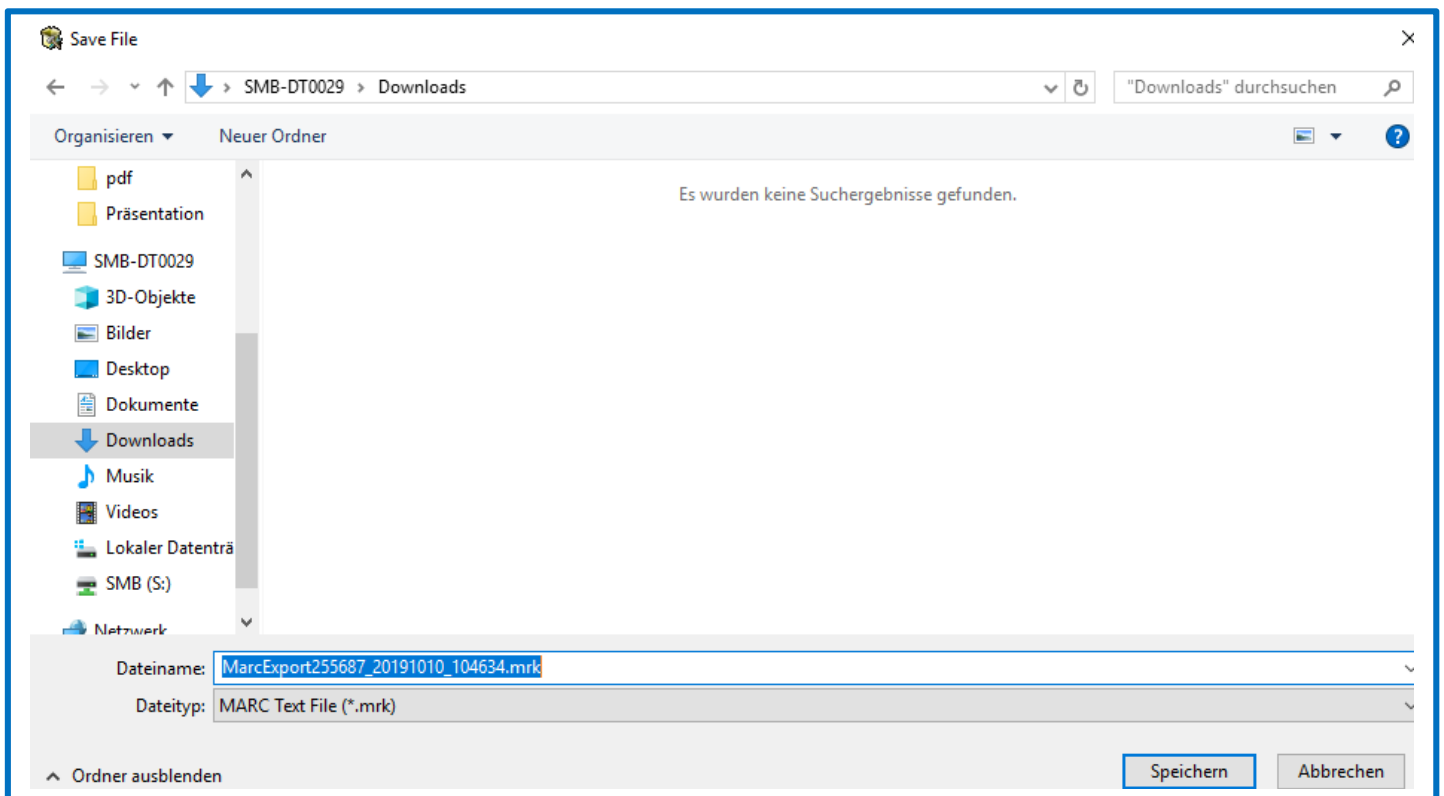
Belegnummer: 0584214
Rechnungsdatum: 04.11.2019
Auftragsnummer: 456721

[» mrc](#)



2. Download und Speichern

- a) Fahren Sie mit der Maus über die gewünschte Datei, bis diese grau erscheint.
- b) Klicken Sie auf die rechte Maustaste, wählen Sie die gewünschte **mrc-Datei** und Ziel speichern unter aus
- c.) Wählen Sie nun auf Ihrem PC das entsprechende Laufwerk und den Ordner aus, auf dem Sie die Datei speichern möchten.
- d.) Mit Doppelklick gelangen Sie in den ausgesuchten Ordner und speichern die Datei ab, in dem Sie auf den Button SPEICHERN klicken.



Hinweis: Bitte beachten Sie, dass bibliothekarische Vollkatalogisate urheberrechtlich geschützte Daten enthalten und deshalb nur vom Käufer der dazugehörigen Medien genutzt werden dürfen. Eine Weitergabe an Dritte ist nicht erlaubt.

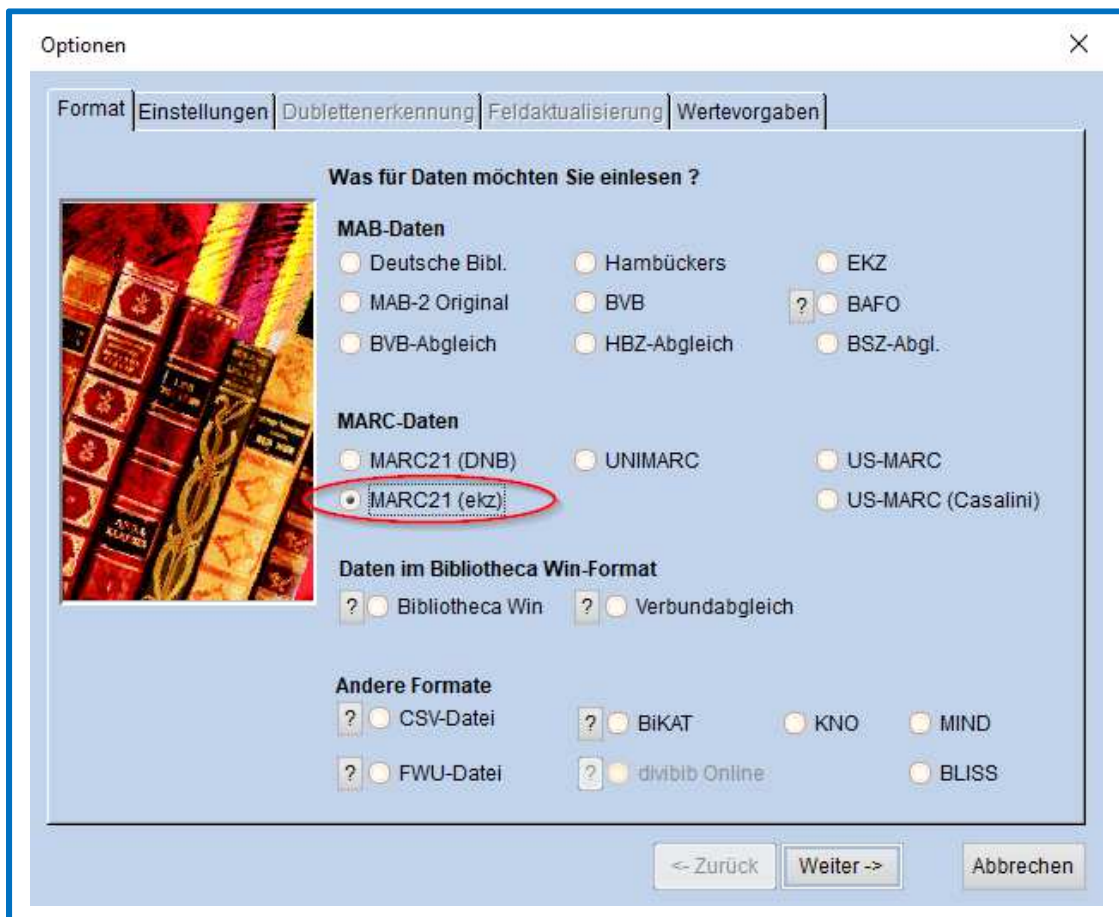


3. MARC-Daten in die Bibliothekssoftware importieren *Am Beispiel von BibliothecaPlus (OCLC) einfach erklärt!*

Bitte beachten Sie: Auf Grund der vielfältig im Einsatz befindlichen Bibliotheksverwaltungsprogramme in den Büchereien können wir lediglich exemplarisch auf den Import eingehen. Einige Programme verarbeiten die Daten mit dem Importassistenten automatisch, bei anderen müssen Sie das Dateiformat vorab angeben. Der Importvorgang wird im Folgenden mit der weit verbreiteten Software BibliothecaPlus (OCLC) beschrieben. Gehen Sie bei anderen Programmen analog vor bzw. kontaktieren Sie den Support. Starten Sie die Bibliothekssoftware BibliothecaPlus und klicken im Menü unter Module auf Import.

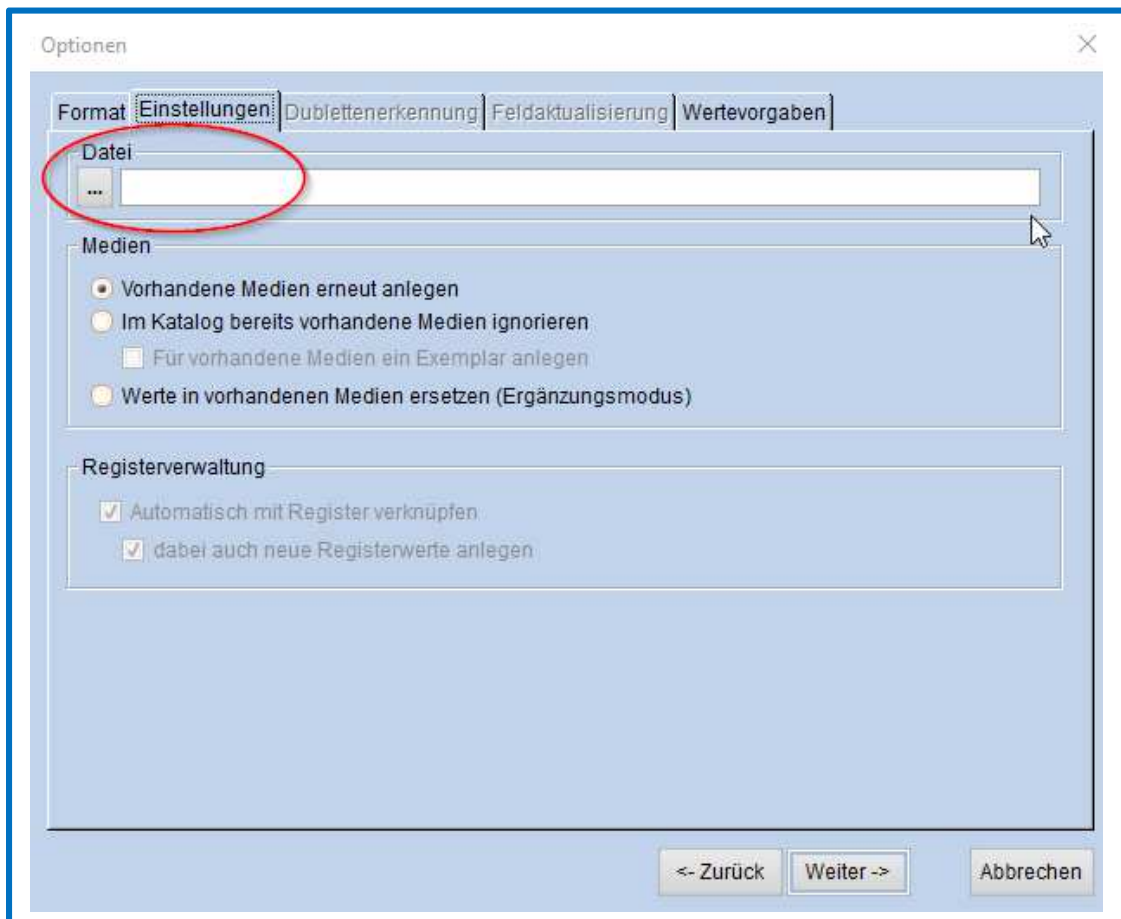
Starten Sie den **Importassistenten, um Schritt für Schritt durch die einzelnen Bereiche geführt zu werden.**

Im Reiter „Format“ klicken Sie bitte auf **MARC21 (ekz)**. Das **mrc-Format** wird dann als gültiges Dateiformat erkannt.

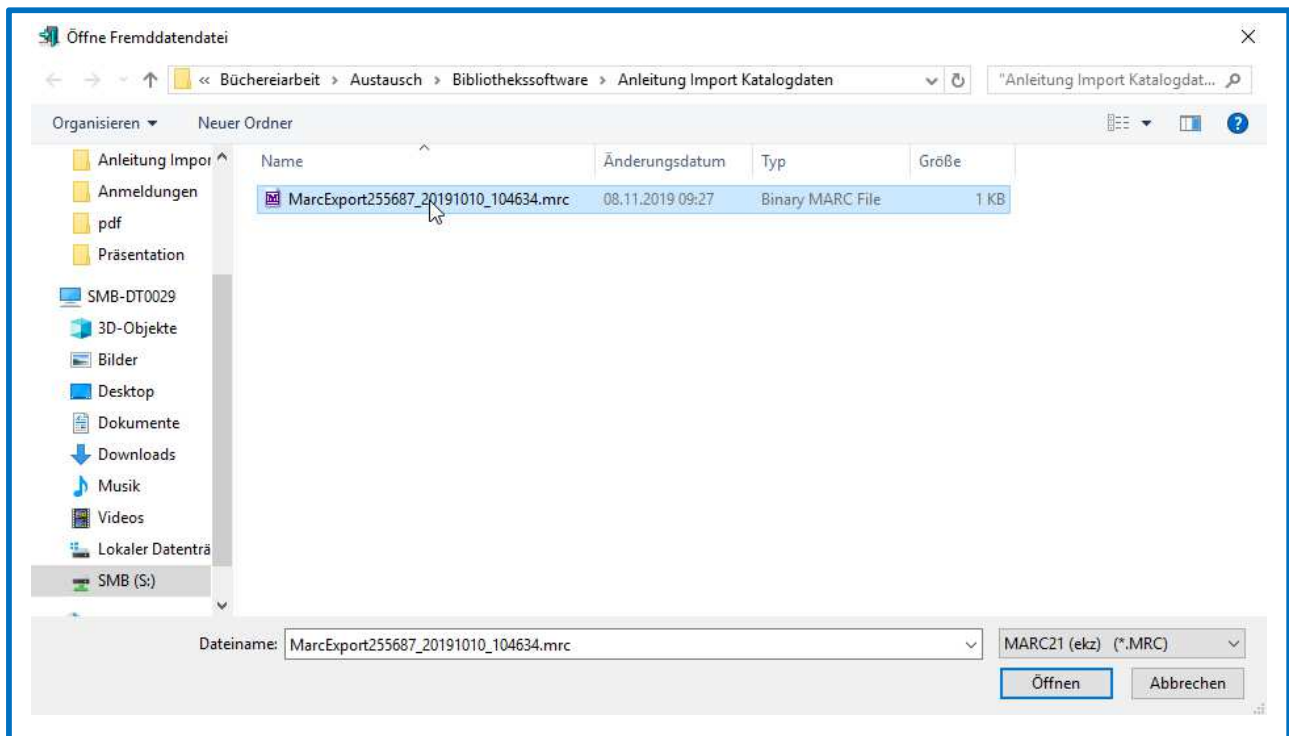




Klicken Sie bitte anschließend auf **Weiter** und wählen dann bei **Einstellungen** über **Datei ...** die Datenquelle aus, d.h. Sie gehen an die Stelle Ihres PCs, wo Sie die **mrc-Datei** nach dem Herunterladen aus dem Shop abgelegt haben.

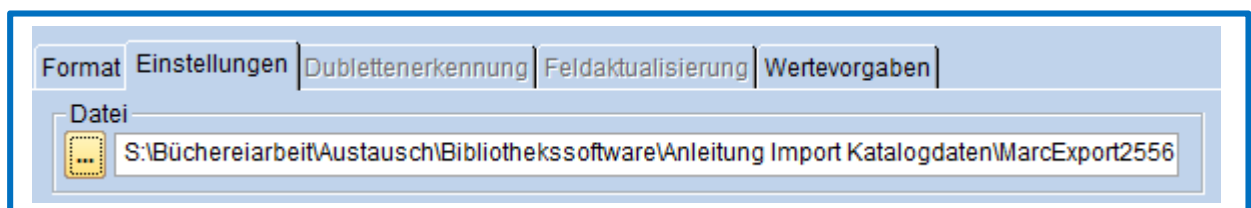


Beantworten Sie in die weiteren Fragen in der Registerkarte **Einstellungen**. Zumeist werden Sie Neue Medien hinzufügen. Sie können die in der Abbildung dargestellten Optionen so übernehmen. Ändern Sie den Modus ggf. ab, wenn nötig!



Klicken Sie die Datei an und bestätigen Ihre Auswahl anschließend mit **Öffnen**.
Die Datei wird zum Importieren vorbereitet.

Der Pfad ist in Ihrer Bibliothekssoftware auch sichtbar und kann, je nach
Ablageort Ihrer Dateien, von dem Beispiel hier abweichen.



Klicken Sie bitte anschließend auf **Weiter**.

Die nun folgenden Reiter **Dublettenerkennung** sowie **Feldaktualisierung** sind
fest vorgegeben und können jeweils mit **Weiter** übersprungen werden.



Wählen Sie im Reiter Wertevorgaben die nötigen Werte aus. Bestätigen Sie anschließend die vorgenommenen Importeinstellungen mit **OK**.

Optionen

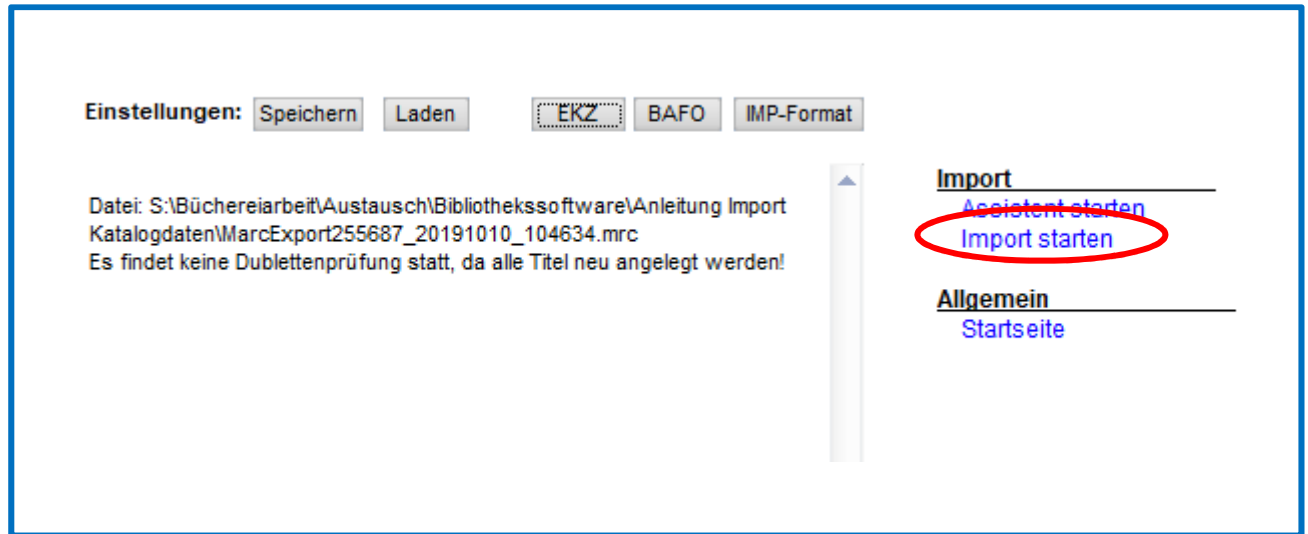
Format | Einstellungen | Dublettenerkennung | Feldaktualisierung | Wertevorgaben

Standardwerte für die Verwaltungsfelder

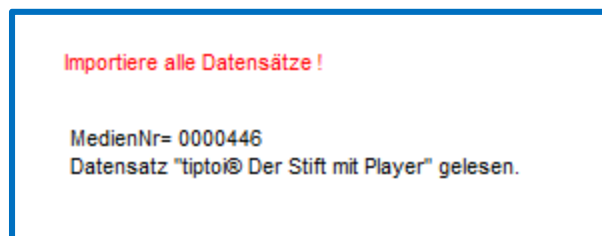
Zugangsdatum	08.11.2019
Medienart	Monographie
Mediengruppe	
Medienkennz.	
Status der TA	Eingearbeitet
Exemplarstatus	Verfügbar
Zweigstelle	Hauptstelle

<- Zurück OK Abbrechen

Achtung! Die Datei ist zu dem Zeitpunkt noch nicht importiert. Sie gelangen zunächst wieder im Modul Import und sehen diese Bildschirmabbildung, s. nächste Seite:



Starten Sie nun den Datenimport mit Klick auf Import starten (im rechten Fenster Ihres Bildschirms). Sie erhalten nach erfolgreichem Import eine entsprechende Meldung.



Je nachdem, wie viele Dateien Sie zu importieren haben, wiederholen Sie die beschriebenen Schritte! Wenn Sie alle Dateien importiert haben, können Sie nun mit der weiteren Bearbeitung der Daten beginnen.

Öffnen Sie zum einfachen Wiederfinden der soeben importierten Titel die **Recherche** Ihres Katalogs → Reiter **Sonstiges** und lassen sich die Titel mit dem entsprechenden Import-Datum bei Zugangsdatum ausgeben. In unserem Beispiel ist dies der 08.11.2019.



Klicken Sie anschließend auf Suchen. Sie erhalten dann die vollständige Liste der neu importierten Medien und können mit Doppelklick auf den Wunschtitel mit der Bearbeitung des Exemplars beginnen. Das lohnt sich vor allem bei einer großen Menge an importierten Titeln!

Bei Rückfragen zum Datenimport wenden Sie sich bitte an Hannah Vogel,
Tel.: 089 23225-571.

Bei Fragen zu Ihrer Bestellung wenden Sie sich bitte an die Büchereizentrale,
Tel.: 089 / 23225-400.

Wichtig!

Die Daten, die Sie aktuell erhalten, sind konvertierte Datensätze aus dem bisherigen Format MAB2. Das heißt, dass es in der Darstellung nach wie vor Ähnlichkeiten zum bisherigen Austauschformat gibt, bspw. Abkürzungen enthalten sind. Neu erstellte Katalogisate werden nach den RDA erfasst!



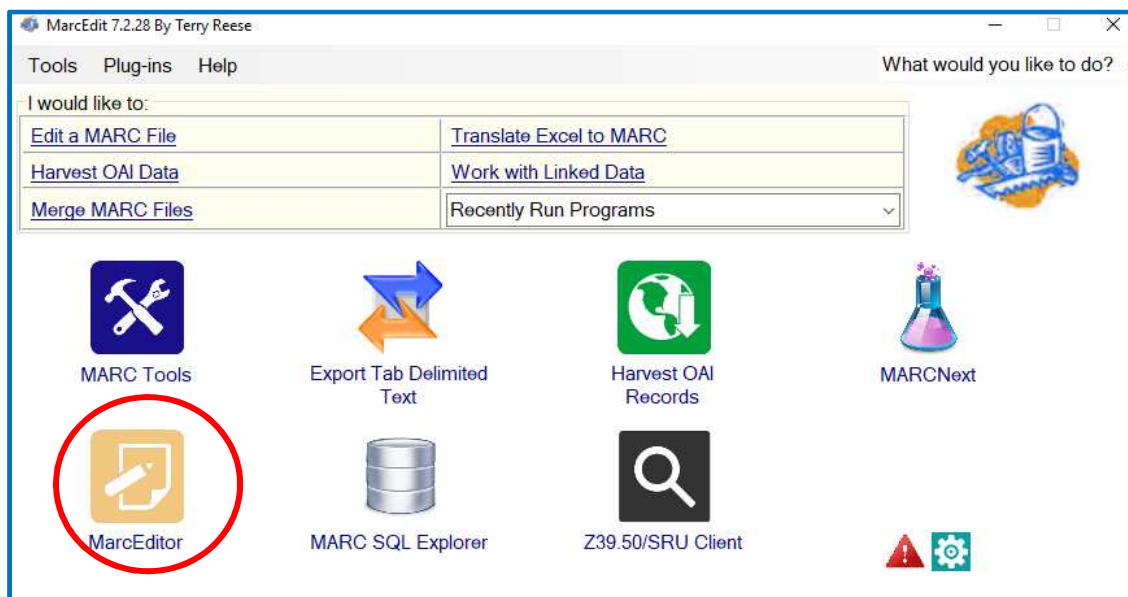
Hintergrundwissen:

Wenn Sie Ihre Daten vor dem Datenimport anschauen möchten

Bitte speichern Sie die gewünschte mrc-Datei einer Bestellung aus dem Online-Shop wie oben beschrieben auf Ihrem PC ab. Die Datei muss zum Anschauen der enthaltenen Elemente im sog. MarcEditor geöffnet werden. Software MarcEdit kostenlos herunterladen: <https://marcedit.reeset.net/downloads>

- **MarcEdit 7.2.x/MacOS 3.1.x** (Updated 11/03/2019 (Windows [[ChangeLog](#)]); 11/03/2019 (MacOS [[ChangeLog](#)]); 5/28/2018 (Linux [[ChangeLog](#)]); 5/28/2018 (Other [[ChangeLog](#)]))
[Windows 32-bit download](#) | [Windows 64-bit download](#) | [MacOS](#) | [Linux](#) | [Other \(zip\)](#) | [Previous Builds](#)

Öffnen Sie die Software MarcEdit und wählen den MarcEditor aus.



Gehen Sie über die Registerkarte **File** auf **Open** und an die Stelle auf Ihrem PC, wo Sie die Datei abgelegt haben.



Sie sehen nun die einzelnen Elemente der MARC-Daten für den jeweiligen Titel.

```
MarcEditor: vf20b1vs.ctvmarc262305143d634d73a23c481e7c3a60d3_2019-11-12_08-48-27-.tmp
File Edit Fonts Reports Tools OCLC WorldCat Plug-ins Help
=LDR 02647pam a2200289 c 4500
=001 893444
=003 DE-2771
=005 20191104091732.0
=007 tu
=008 180515s2018\\gw_|||||\\00|||ger||
=020 \\$a9783038800132$cFesteinband : EUR 20.00$9978-3-03-880013-2
=041 \\$ager
=044 \\$cXA-DE
=084 \\$aJ$qDE-2771$2skb-e
=100 1\\$aPettersen, Siri$eVerfasser$4aut
=245 10$aOdinskind$cSiri Pettersen
=250 \\$aDt Erstaug., 1. Aufl.
=264 \\$aZürich$bArctis$c2018
=300 \\$a653 S.$c22 cm
=336 \\$aText$btxt$2rdacontent
=337 \\$aohne Hilfsmittel zu benutzen$bn$2rdamedia
=338 \\$aBand$bnc$2rdacarrier
=490 0\\$a-Die- Rabenringe : [1]
=500 \\$aAus dem Norweg. übers.
=520 1\\$aDie 15-jährige Hirka lebt mit ihrem Vater in ziemlich einfachen Verhältnissen im Dorf Elver
allen anderen, keinen Schwanz hat, da sie ihn in ihrer Kindheit an einen Wolf verloren hat. Trotz dies
zu gehen. Ihr Vater will aber lieber fliehen, als zum Ritual zu gehen. Hirka hat selbst Angst, da sie di
Ymling, sondern ein gefürchtetes Odinskind aus einer anderen Welt. Dann stirbt auch noch ihr Vater
Die Geschichte kommt am Anfang etwas langsam in Fahrt, baut dann aber Spannung auf, die durch
stark mit ihr mitfühlt. Ein 2. Band ist bereits erschienen. - Sehr gerne empfohlen! (Übers.: Dagmar Mi
=520 8\\$aHirka lebt mit ihrem Vater in Ymsland. Die beiden führen ein einfaches Leben, bis Hirka e
=945 m$aJulian Schirm
```